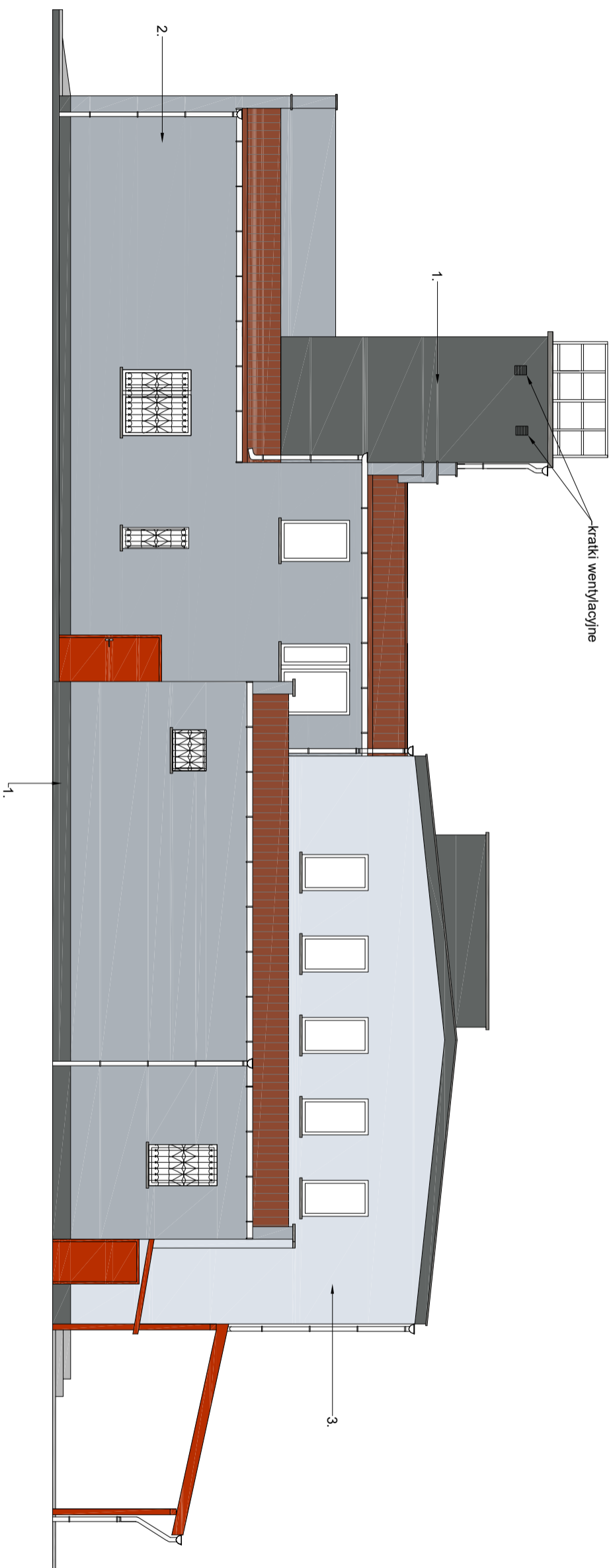


ELEWACJA POŁUDNIOWA
-projekt skala 1:100



- | | |
|--|---|
| 1. NCS S 5005 R80B | 1. Izolacja pionowa ścian - styropian EPS 0333 Fasada $\lambda = 0,033[\text{W}/(\text{mK})]$ |
| 2. NCS S 3005 R80B | 2. Obróbki blacharskie z blachy stalowej powlekanej gr. 0,5 mm RAL 9007 |
| 3. NCS S 1005 R80B | 3. Parapety z blachy stalowej powlekanej gr. 0,7 mm RAL 9007 |
| 4. Obróbki blacharskie parapety - RAL 9007 | 4. W wieżach na każdej ścianie zabudować po 2 kratki wentylacyjne 18 x 27 cm ze stali nierdzewnej |
| | 5. W okna na parterze budynku zabudować kratki okienne |

Temat :		Projekt termomodernizacji i zmian w kolorystyce budynku Ochotniczej Straży Pożarnej	
Lokalizacja :		47-420 Świdelska ul. Lesna 1 ; nr działki nr. 361	
Inwestor :		Gmina Kuźnia Raciborska 47-420 Kuźnia Raciborska ul. Słowackiego 4	
Architektura :		tech. bud. Józef Kwiatkiewicz upr. 347/93	Podpis
Temat rysunku :		Skala	Nr rys.
ELEWACJA POŁUDNIOWA		data 1:100	
kolorystyka		lipiec 2024	A-6